

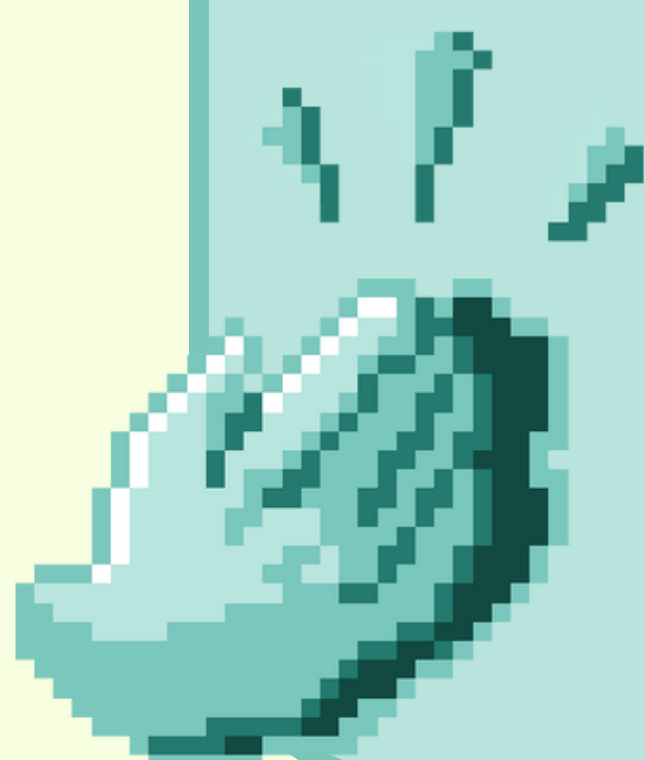
MACBETH'S NETWORK



SCIENTIFIC GAME JAM

UNIVERS DU JEU

Macbeth et Banquo sont deux généraux écossais. Un jour, ils reçoivent un appel téléphonique étrange de trois sorcières énonçant trois prédictions. Leur vie personnelle ainsi que celle du royaume risque de s'en retrouver chamboulée.



Dans ce jeu narratif vous (re)découvrirez la pièce "Macbeth" à la manière du théâtre immersif. Équipés de six écrans espionnant les conversations des personnages, observez les moments clés de la pièce et basculez d'un point de vu d'un personnage à l'autre en un clic.

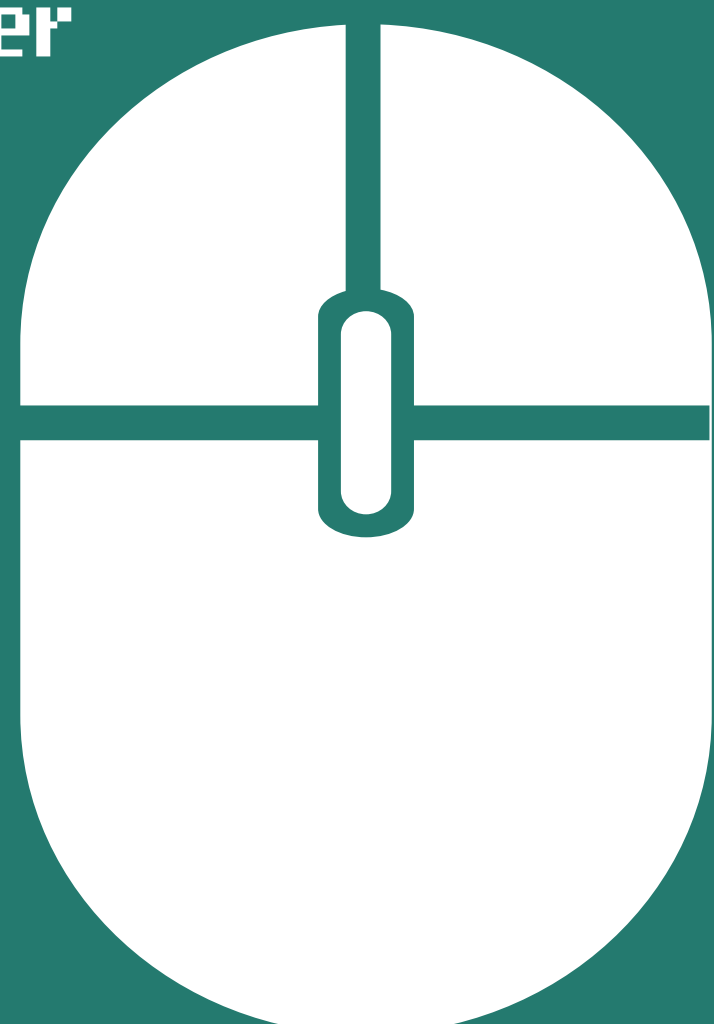
COMMENT GAGNER... OU PERDRE ?

Pour comprendre l'entièreté de la pièce de Shakespeare, vous devrez effectuer plusieurs parties afin de trouver les 10 moments clés. Chacun de ces moments importants est lié à un objectif que vous devrez valider. Faites bien attention à tous les détails afin de comprendre cette pièce et le lien entre chaque personnage !



COMMANDES

Clic gauche pour
zoomer / dézoomer



Ambre LAMOUCHE
Développeuse



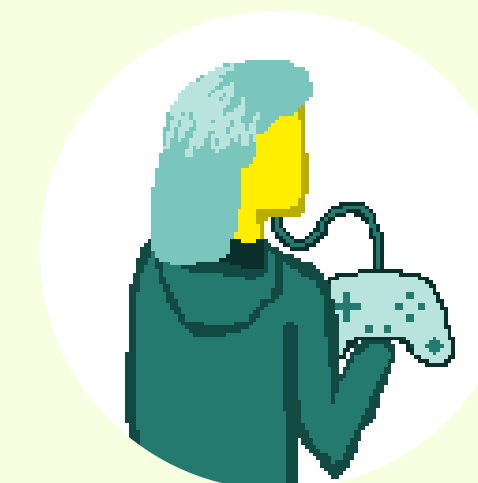
Matthieu GOLSENNE
Développeur



Elizabeth MALER
Game designer



Chloé GIROUD
Doctorante



Samuel CABAUD
Game designer



Julie MACE
Game artist



Victor DESRAT
Sound Designer